

GOLIAT

CALZADO DE SEGURIDAD TÉCNICO



CARACTERÍSTICAS

Zapato de alto rendimiento diseñado para enfrentar condiciones extremas. Con un aislante térmico de Thinsulate 3M de 200 grs que proporciona una protección inigualable en bajas temperaturas. Además cuenta con una membrana Smart-Dry que lo hace impermeable y respirable, manteniendo los pies secos y cómodos en cualquier situación. Este diseño se complementa con la suela TRX que ofrece un extraordinario agarre, además de resistencia a la abrasión. La planta textil interior es antiperforante para una mayor protección. Calzado resistente al agua, Cumple con la norma EN20345.

VISTA LATERAL



VISTA FRONTAL



SUELA TRX
Mejor agarre

MEMBRANA SMART - DRY
Impermeable y Respirable

CAPELLADA TEXTIL
Mayor resistencia

PUNTERA COMPOSITE
Mayor protección

COMPOSICIÓN

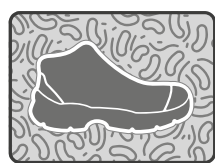
- Capellada: Textil
- Forro: Textil
- Puntera: Composite 200 J.
- Plantilla: Antiperforante textil 1100 N.
- Suela: PU/TPU

TECNOLOGÍAS

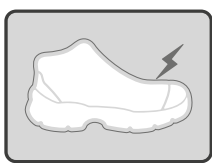
TECNOLOGÍA
Smart - Dry



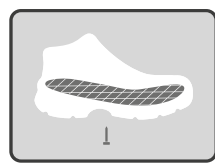
THINSULATE



ANTIMICROBIAL



DIELECTRICO



PLANTA TEXTIL
ANTIPERFORANTE



PLANTA
ANTIDESLIZANTE



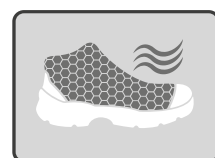
SOFT CONFORT



PUNTERA DE COMPOSITE



LIVIANO



EVACUACIÓN DE
LA HUMEDAD

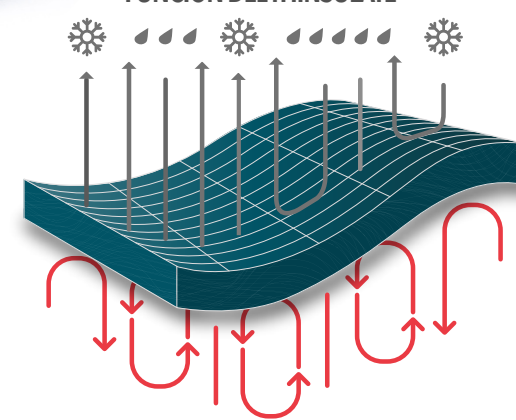


RESISTENTE A LOS HIDROCARBUROS
Y SUS DERIVADOS



RESISTENTE
AL AGUA

FUNCION DEL THINSULATE



El Thinsulate es un aislante térmico de bajo espesor y su función principal es **retener el calor por mucho más tiempo** que cualquier otra fibra. Mantiene el calor corporal aún en condiciones húmedas, ya que absorbe **menos del 1% de su peso en agua**, lo cual, permite trabajar en lugares húmedos.

TALLAS

CALZADO DE SEGURIDAD
HW GOLIAT

TALLA	CÓDIGO	TALLA	CÓDIGO
35	152611163532	41	152611163538
36	152611163533	42	152611163539
37	152611163534	43	152611163540
38	152611163535	44	152611163541
39	152611163536	45	152611163542
40	152611163537	46	152611163543

WORK WITHOUT LIMITS

HWWEAR.COM